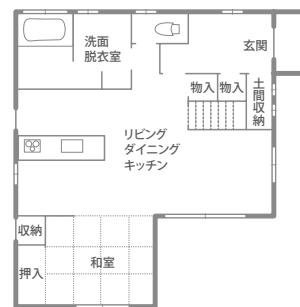
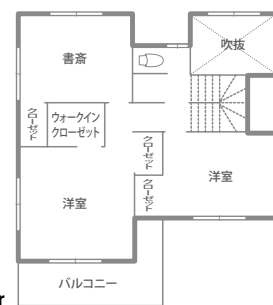




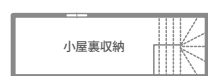
「白い家にしたかった」というY夫人の意向を最大限に生かした外観。玄関ドアの木目や、エクステリアに取り入れたタイルが、ナチュラルなやさしい雰囲気を演出。



1st Floor



2nd Floor



3rd Floor

Y邸・家づくりこだわりDATA

松山市・Yファミリーの場合

●土地の有無	新規購入
●見学社数	7~8社
●見積もり社数	1社
●施工会社の検討期間	1ヵ月
●プラン決定までの期間	2ヵ月
●こだわったポイントは?	トータルコーディネートしたカラー
●キッチンのメーカーは?	TOTO

家族構成 / 夫婦+子ども1人
 竣工 / 2013年10月
 構造 / 木造軸組工法2階建
 延床面積 / 113.44㎡ (34.30坪)
 1F / 64.59㎡ (19.53坪)
 2F / 48.85㎡ (14.77坪)
 土地 / 142.78㎡ (43.19坪)

設計・施工 / 株式会社 姫乃坂建築事務所

☎089-923-2970

企業情報 P282



子ども部屋は南面に窓があり、明るさが自慢。Y夫人のセンスで選ばれたダークグリーンカーテンが、部屋の雰囲気をグッと引き締まったものに。



ドアで仕切られた土間収納を造り付けたことで、玄関はつねにスッキリ。



見学に訪れた住宅の小屋裏利用のアイデアを取り入れた、小屋裏収納。



シンプルisベストを体現したリビング。白い壁や天井と木目の床に、ダークカラーの家具が映える。照明器具はごくシンプルなタイプをチョイス。

木目と白を基調としたシンプルでやさしい雰囲気が印象的なY邸。7~8社を見学したなかで、姫乃坂建築事務所が決めたのは、「きめ細やかで懇切丁寧な対応、私たちの視点に立ってのアドバイスに感激したから」とY主人。

東南の角地という絶好の日当たりを生かした住まいは、家族の集うLDKにたっぷりの採光が取り入れられるよう設計されている。1.5坪タイプの広々としたバスルームは、Y主人一番のお気に入り。小屋裏の大容量の収納スペース、キッチンのバッグボードを大きめにする...といった工夫が、日々をスッキリ暮らしたいというY夫妻の希望を叶えた。悩みや迷いが生じたときには「その都度夫婦で話し合いながら決めていった」のだそう。夫婦の絆も強める家づくりとなった。



「対面キッチンが、思っていた以上に、料理をしながら家族とコミュニケーションが取れる」とY夫人。白いキッチンは、「広く見えるから」とY夫人が希望。和室からの採光もたっぷり。

バツグンの採光、大容量の収納
 希望を100%実現した大満足の家

MY Favorite House
 松山市・Y邸



「バスルームを広くしたい」と希望したのは、Y主人。標準タイプより1.5倍の広さ。一日の疲れを癒す至福のバスタイムが、Y主人のお気に入り。



琉球畳を配した和室。3枚引き戸によるLDKとの仕切り次第で、LDKとの一体感ある空間をつくることもできれば、独立した一部屋にもなる便利な一室。