

株式会社 姫乃坂建築事務所

カブシキガイシャ ヒメノザカケンチュクジムシヨ

☎089-923-2970

✉info@himenozaka.co.jp

http://www.himenozaka.co.jp

建設業許可番号/愛媛県知事許可(般-22)第15912号
建築士事務所登録番号/愛媛県知事登録第4727号

施工例は-P164

> corporate data

代表者/山内 明

創業/2003年

取扱/注文住宅・店舗・リフォーム

工法/木造軸組工法・2×4工法・鉄骨工法・RC工法

施工エリア/東予・中予・南予

特長/デザイン・和風・洋風・南仏・モダン・土地・資金計画・プラン無料・見積もり無料

平均坪単価/ご予算に応じます。

平均工期/4ヶ月

アフターと保証/引き渡しから、半年・1年・3年・5年・7年・10年と無料のアフターメンテナンスを実施しています。

> information

Webサイトにて随時更新中の
スタッフブログは要チェック!!

工事中の現場レポートから、スタッフの何気ない日常まで姫乃坂のさまざまな姿を公開中!! とくにスタッフブログは要チェックです。



■本社
松山市山越5-8-31
☎9時～19時(土・日曜～18時)
休水曜、祝日、GW、夏期休暇、年末年始 6台

TSUTAYA ● コスメの台店 ● はなまるうどん ● 白鳳会館 ● 愛媛県立総合体育館 ● 株式会社 姫乃坂建築事務所 ● mac ● 興立松山文盲学校 ● サークルK ● 松山山越店 ● 株式会社 姫乃坂建築事務所 ● 松山山越店 ● 松山山越店 ● 松山山越店

ケータイから資料請求OK!

担当者からひと言

私たちは、お客様のこだわりや理想を一つひとつ追求しながら、お家づくりのお手伝いをしています。“こだわりの詰まったお家”、一緒に築きませんか?

主任/豊谷 郁哉さん



お施主様の夢を叶える、それが姫乃坂建築事務所です。



家で飾るニッチも、当社では2つプレゼント。



完成お引渡しの際には、姫乃坂カップをプレゼント。



LDKと和室を繋げることで、より広い空間に。

トピックス

愛媛県初! 建築業界で唯一の フジポイント加盟店

建築・リフォームを注文すると、購入金額(税抜き価格)200円につき1円に応じたフジ商品券をプレゼントします。



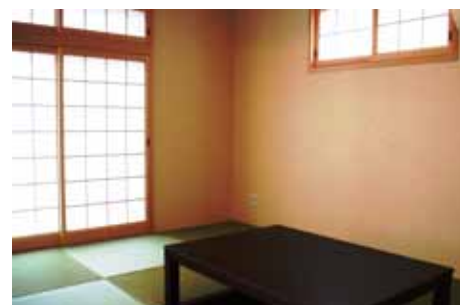
モデルハウス

姫乃坂モデルハウス 「ほりえの家」が完成!

姫乃坂モデルハウス第3弾となる「ほりえの家」が完成。詳しくは姫乃坂webにて。見学希望の場合は、随時案内致しますので、お気軽にご連絡ください。



スッキリとシャープに魅せるモダンなLDK。



掘りごたつのある和室は、みんなが集まりたくなる空間です。



リビングに掘り天井を設けることで、落ち着きのある空間を演出。



住宅街でも一際目立つ、かわいらしい洋風のお家。



白と黒で張り分けられたスタイリッシュな平屋。

Commitment To Quality ココロで建てる感動の家づくり

家づくりとは、あなたの「こだわり」が詰まった家をつくることです。1から始める家づくりだからこそ、「住めたい」「安ければいい」というだけではもったいないと思います。姫乃坂建築事務所では、お客様の「こだわり」や理想をきちんとカタチにしています。注文住宅は、上がった商品ではなく、住む人の夢やこだわりを一つひとつカタチにしていく、究極のオーダーメイドです。どんな小さなことでも、無理だと思っていることでも、まずは話していただき、それをどうすれば実現できるかをとことん考えます。そして、お客様の夢を実現していくことに喜びを見出しています。

家づくりとは、あなたの「こだわり」が詰まった家をつくることです。人生で1回経験するかもしれないビッグイベントともにも楽しみましょう。初めての家づくりで不安になることがたくさんあるかもしれませんが、そのときは私たちと一緒に考えて、「一緒に悩みましょう。そして、あなたが納得する家を生み出していきましょう。私たちは、お客様に物を提供するのではなく、満足を提供していきます。イメージがわきにくいという方は、ぜひ姫乃坂建築事務所の構造見学会や完成見学会にもお越しください。詳しい情報はウェブサイトへ随時アップしていますので、こちらもぜひ参考にしてみてください。

そして、まずは、あなたの「こだわり」を聞かせてください。私たちと築きあげて行きませんか? 理想の住まいを。



真っ白に統一されたLDKに、化粧梁でアクセントをつけました。

工法	木造軸組
	2×4
	RC
	鉄骨
	プレハブ
	その他
取扱	注文住宅
	規格住宅
	分譲住宅
	店舗
	リフォーム
	その他
施工エリア	東予
	中予
	南予