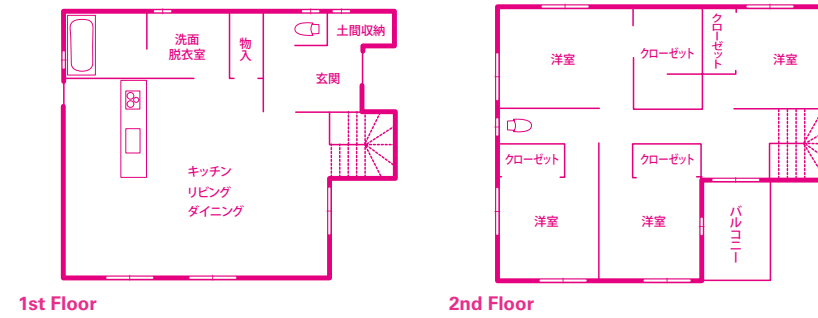


家族のこだわりを形にした 白黒ツートンカラーの家

Y邸Housing data
 家族構成/夫婦+子ども3人 竣工/2012年5月
 構造/木造軸組工法2階建 延床面積/115.93㎡(35.06坪)
 1F/59.62㎡(18.03坪) 2F/56.31㎡(17.03坪)



「デザインや間取り、内装まですべてにこだわって作りました」というY邸は、夫妻の好みを反映した白黒のツートンカラーを基調に、化粧粧などを使って仕上げたナチュラルモダンスタイルの家。家族が集まる1階LDKは、仕切りのないオープンな造り。Y主人が手作りしたというウッドデッキのテラスがさらなる開放感をプラスし、3人の子どもたちがのびのびと過ごせる空間となっている。吹き抜けのリビング階段でつながる2階には、ベランダに面したホールの先に3室の子ども部屋と主寝室をレイアウト。それぞれ好みのインテリアでコーディネートされているのがポイントだ。「私たちの意見をいろいろと聞いてもらい、イメージ通りのマイホームを実現することができました」。そんな自慢の我が家で、一家5人のにぎやかな暮らしを満喫している。

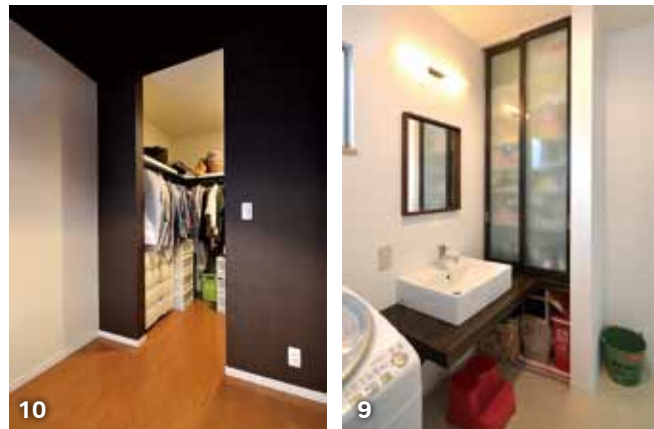
施工エリア 東予 中予 南予

設計・施工 株式会社 姫乃坂建築事務所

☎089-923-2970
 松山市山越5-8-31
<http://www.himenozaka.co.jp>

QRコード

ケータイから資料請求OK!



- ゆったりとした広さの玄関。大容量の土間収納を備え、家族5人分の靴をスッキリと収納。洒落た柄入りのクロスがアクセント。
- センターの柱に化粧梁をプラスし、ナチュラル感を演出。木の温もりとモダンなインテリアがマッチし、居心地のよい空間に。
- 子ども部屋は2階に全3室。フラワープリントのクロスでかわいさを演出したクローゼットは長女のお気に入り。
- 子どもたちの遊び場として大活躍のウッドデッキはY主人による手作り。バーベキューパーティも家族の楽しみのひとつ。
- ウッド調の玄関扉をアクセントに、白黒のツートンカラーが印象的なコントラストを生み出す外観。プライバシーを守りつつ、開放感あふれる造りに仕上がっている。
- 木製の洗面台と収納棚は造作。スクエアな洗面ボウルでモダンな仕上がり。
- 収納力たっぷりのウォークインクローゼット。ふとん類をしまえるスペースもある。

- 「開放感にこだわりました」というひろびろワンフロアのLDK。リビングの真横にサニタールームを設けることで、家事や育児にかかる手間を軽減。仕切り戸があるので来客時も安心。
- キッチンと横並びにダイニングセットをレイアウト。食事の上げ下げがラクにでき、ママも大助かり。家族のプライベートルームがある2階へは吹き抜けのリビング階段で。
- キッチン内からフロア全体に目が届く造り。ウッドデッキのテラスとつながる大開口窓から陽光が入り、室内は明るさ満点。

