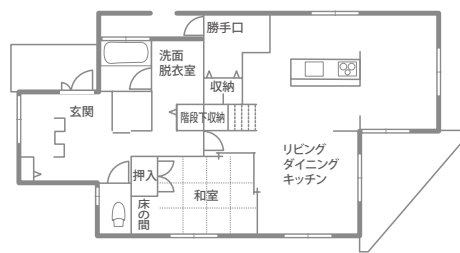
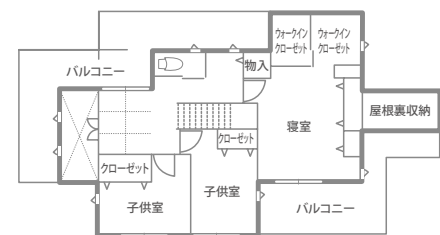




屋根の重なりや、玄関・格子にあしらわれた木が印象的な外観。玄関は北に。「過ごす時間の長い暮らしのスペースを南や東にし、玄関を北にしたのは正解でした」とO夫人。



1st Floor



2nd Floor

〇邸・家づくりこだわりDATA

松山市・Oファミリーの場合

●土地の有無	新規購入
●見学社数	12社
●見積もり社数	5社
●施工会社の検討期間	約2年
●プラン決定までの期間	約1ヵ月
●こだわったポイントは?	間取り
●キッチンのメーカーは?	LIXIL

家族構成／夫婦＋子ども2人
 竣工／2015年4月
 構造／木造軸組工法2階建
 延床面積／169.75㎡(51.34坪)
 1F／105.50㎡(31.91坪)
 2F／64.25㎡(19.43坪)
 土地／257.72㎡(77.96坪)

設計・施工／株式会社 姫乃坂建築事務所
 ☎089-923-2970

企業情報 P000



O主人のための希望で造られた和室。床の間から収納扉にかけてアールを描いたデザインが新鮮。南に面して開口部があり、たっぷりの採光が確保されている。天井の色合いが、空間の引き締め役に。



ロフトが楽しい子ども部屋。白が基調の明るい空間。



キッチン横に設けられたデスクコーナー。子どもたちが宿題をしたり、お絵描きしたりするのは、O夫人の目が行き届く場所です。



タイルデッキはリビングとダイニング両方から出入りできる。



通称・月の部屋。小上がりが配され、少し特別感のある雰囲気。



開放感あふれる吹き抜けの玄関。大容量のシューズクローゼットも。

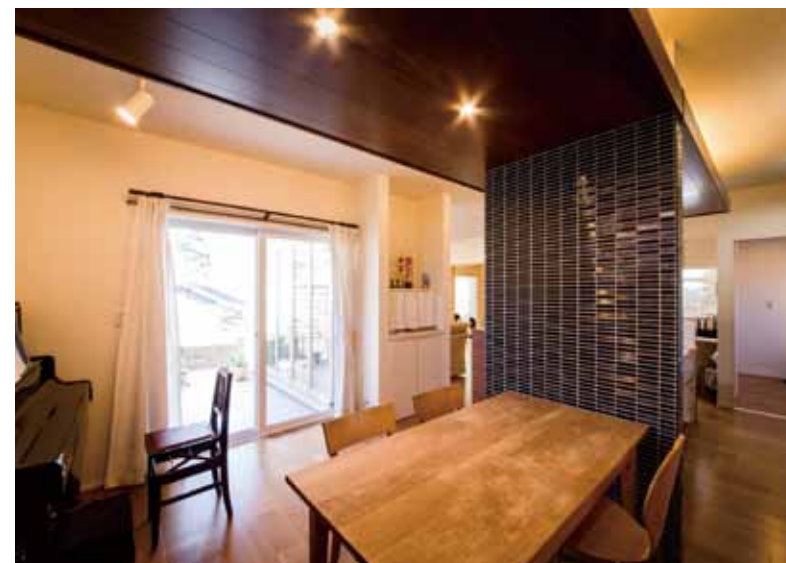
子どもの小学校入学のタイミングで、マイホーム構想を描いていたO夫妻。約2〜3年かけてじっくり検討、選んだのは姫乃坂建築事務所。事務所が清潔感にあふれ、スタッフの感じの良さに「ここなら任せられる」と安心感を覚えたのだそう。「説明のため、まめに家まで足を運んでくれた、担当者の誠実さや細やかな気配りにも心を動かされた」とO主人。住まいに関する一番の希望は、回廊式の間取り。勝手口は風通しの良さの点でもひと役買っているのだとか。姫乃坂建築事務所はトイレや浴室などの標準設備が良かったというのも、決め手のひとつ。毎日を、生涯を暮らす家だからこそ、納得のいく造りや仕様を追求したのだ。



東に面して開口部を設けたりリビング。自然光の降り注ぐ、気持ちのよい空間に仕上がっている。O夫人がキッチンからリビングにいる家族を眺められるのもお気に入り。

“月”モチーフや自然光が暮らしにアクセントをもたらす家

MY Favorite House
 松山市・O邸



ダイニングはキッチンの東側に。リビングと一線を画し、テレビの見えない空間にすることで、「以前よりも食事の時間に家族の会話が増えて、嬉しい」とO夫人。



家族の司令塔となる場所、キッチン。タイル使いがほどよいアクセントに。照明器具の縁取りを周囲と馴染む色にするなど、細やかな気配りも。