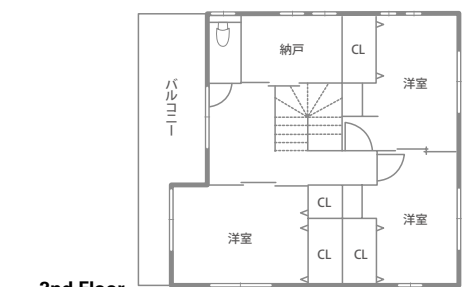




アーチを描く玄関扉とタイルが印象的な外観。目の前に公園や海、後ろには山があり、子育てにも最高の環境。新しい道路添いで、土地が少し高くなっているため、日当たりもよい。



1st Floor



2nd Floor



以前は団地に住んでおり、広い玄関に憧れがあったというUファミリー。家族全員で出発するときも、広々なサイズに。



U夫人が、趣味のステンドグラスを楽しむ部屋。吊してある照明は、自身の作品。クッションフロアなので、物が落ちても傷つかない。



U夫人手作りの鏡など、こだわりの詰まった手洗い。



光が差し込み、明るい2階踊り場。天井には収納式物干しがあり、雨の日に便利。ペランダは広めに取っているため、布団もラクラク干せる。



趣味部屋の壁に開口をつくることで、デザイン性が加わり、開放感が生まれた。シューズクロークの入り口もアーチ型にし、雰囲気を統一。



階段の照明は、インターネットで探し、松山のショップで購入。

インテリアが好きで、自らステンドグラスの制作もしているU夫人。集めたインテリアや雑貨を生かせる家を望んでいたところ、姫乃坂建築事務所と出会った。「打ち合わせで、私たちの理想をうまく汲み取り、理想を叶えてくれそうだったので決めました。事務所にはキッズスペースもあり、子どもを遊ばせながら落ち着いて打ち合わせができたのもよかったです」。完成したのは、U夫人のセンスを生かした遊び心あふれる家。アンティーク調の取手を取り付けた扉、気分によって付け替えられる照明、アーチ壁など。Uファミリーの希望に、姫乃坂建築事務所のアイディアが加わり、好きなものに囲まれて過ごせる理想の空間が完成した。



照明は気分で付け替えられるよう、ペンダント式にした。キッチンは洗面所へとつながっていて、動線もバッチリ。女性の多い家族なので、着替えの利便性を考えて設計。

趣味のインテリアを生かした 雑貨屋さんみたいな家

MY Favorite House
伊予市・U邸

■邸・家づくりこだわりDATA

伊予市・Uファミリーの場合

●土地の有無	実家の土地あり
●見学社数	2社
●見積もり社数	2社
●施工会社の検討期間	約3ヶ月
●プラン決定までの期間	約2ヶ月
●こだわったポイントは?	間取り
●キッチンのメーカーは?	WOODONE

家族構成／夫婦 子ども2人
竣工／2014年12月
構造／木造軸組工法2階建
延床面積／110.13㎡(33.31坪)
1F／57.96㎡(17.53坪)
2F／52.17㎡(15.78坪)
土地／92.61㎡(28.01坪)

設計・施工／株式会社姫乃坂建築事務所

☎089-923-2970

企業情報 P000



将来、子どもを連れて帰ってきたときのことまで考えて、広く取った子ども部屋。机をアーチ壁の中に入れて、勉強も楽しくできる空間にした。真ん中で仕切り、2部屋にすることもできる。



キッチンは、たくさんの時間を過ごす場所。カフェ風のクロスでテンションアップ。以前からついていた棚と、大工さんにつくってもらった棚が並ぶ。