

株式会社 姫乃坂建築事務所

建築業者許可番号/愛媛県知事許可(般-22)第15912号 建築士事務所/愛媛県知事登録 第4727号 住宅瑕疵担保責任保険届出事業者/届出番号21015316

在来工法 2×4工法 プレハブ工法 鉄筋コンクリート造 鉄骨造 丸太組工法

■所在地/松山市山越5-8-31
■代表者/山内 明
■設立/平成15年1月1日 ■従業員数/11人
■事業内容/住宅・店舗の建築、リフォーム、増改築

TEL 089-923-2970
FAX 089-923-6011
http://www.himenozaka.co.jp

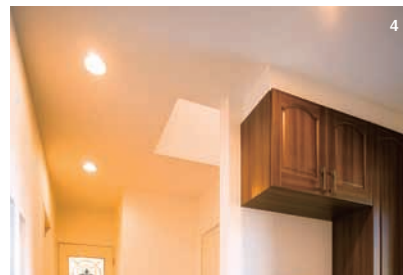
一括資料請求ハガキ ……No.30



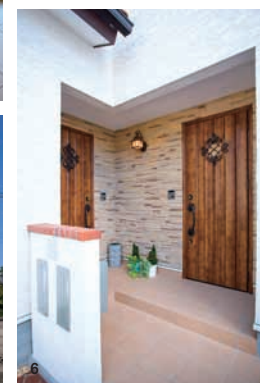
3 子世帯のLDK。センターコートに面した掃出し窓を全開放すれば自然の営みを室内に取り入れることができます 4 親世帯にはMさんが「ぜび」と頼ったステンドグラスなどを取り入れました。上品な中にもロマンチックな雰囲気があります 5 子世帯のダイニング。シンプルモダンな雰囲気は若夫婦にぴったり 6 お互いを尊重し合う二世帯にふさわしく、玄関ドアも二つ 7 右が親世帯、左が子世帯。どちらも光を一杯取り込む設計になっています 8 天井を高くし、収納もたっぷりとした寝室(親世帯)

お互いを尊重し合う 快適な二世帯住宅

松山市のM邸は、Mさんと長男一家が暮らす二世帯住宅。「亡くなった夫との思い出がたくさん残った住まいを壊してしまうのは忍びなかつたのですが、長男夫婦が『ぜび同居しよう』と申し出てくれ、それならば二世帯住宅にしようということになったんです」とMさん。当初は1階にMさん、2階に長男一家が暮らすという水平分離タイプにするのを考えましたが、「小さな子どもがいる長男夫婦が気兼ねしたことなく、また私自身も便利な1階だけで生活していたら



体が怠けてしまうのが嫌でした。今は心身ともに健康ですし、友人もたくさんいます。お出かけも多いですから、それぞれの生活スタイルを侵害したくないと姫乃坂さんに相談したところ、垂直分離の完全二世帯住宅を提案して下さいました」とMさん。玄関も二つ、水回りもそれぞれの世帯にそれぞれ意識できる様々な工夫を施しました。中でもそれぞれのLDKが共有のセンターコートを持っている点は、親子ともに大満足。ここから自然光や風を取り込めるだけでなく、お互いの気配をさりげなく感じることがができます。また2階には隠しドアを設

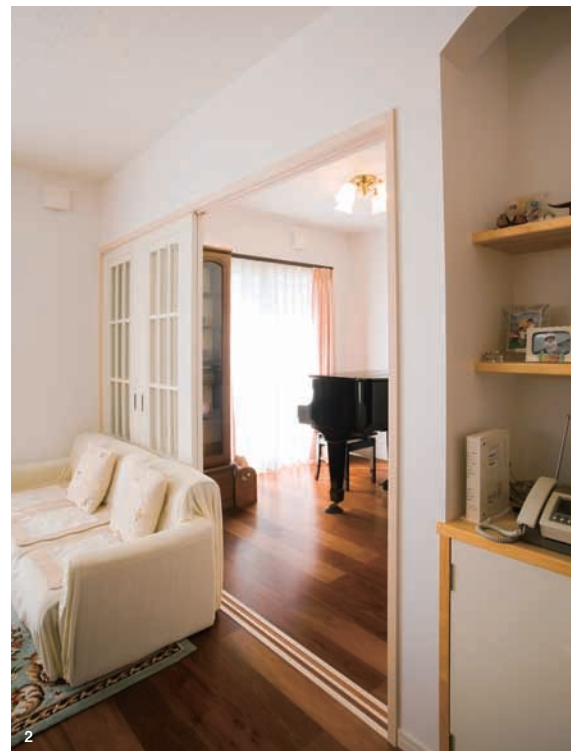


置。通常は玄関か中庭からしか行き来できませんが、緊急時にはこのドアを開いてそれぞれの世帯を訪ねることも可能です。「お蔭でそれぞれのペースでのびのびと暮らしつつも、お互いを思いやれるいい関係ができています」と大満足のMさんです。



まずは人柄に惚れ デザインで魅了! そんなお客様が 増えています

1 右が親世帯、左が子世帯のLDKに面した二世帯住宅M邸のセンターコート。2 親世帯にはMさんのためのピアノ室を完備。その引き戸には、旧宅にあったMさんのご主人の書庫の扉を再利用。思い出を受け継いでいます



感動の住まいづくりを お客様とともに

姫乃坂建築事務所のモットーは、「ココロで建てる、感動の家づくり」。「家は決してモノではありません。そこに住まう方の人生そのものだと思っています」と話すのは、建築設計に20年以上も携わってきた山内社長。会社設立以来、プランニングからアフターメンテナンスまで、お客様一人ひとりしっかりと向き合う本物のオーダーメイドの家づくりを展開しています。そのスタイルは決して利益優先ではありません。過剰な営業活動も一切しておらず、「坪単価〇万円」という打ち出し方もしていません。「建築費を決めるのはおかしいと思いません。建築費、すなわち予算はおお客様が決めるもの。私たちはその予算の範囲内で、お客様のこだわりを実現する家づくりを一緒に考えていきます」と話します。

姫乃坂建築事務所の住まいは、安心の住まいでもあります。たとえば建築基準法では2階建の木造住宅には構造計算は義務づけられていませんが、同社では自主的に全棟構造計算を実施しています。構造計算書では、地震・台風・降雪などの自然災害時のシミュレーション、柱や梁の強度、接合部の金具一個一個に至る検定を実施。これをもとに耐震強度をよりランクアップさせたプランを提案しています。このほか、地震や台風の衝撃を地盤に逃がすベタ基礎の採用、基礎や土台、柱を固定する耐震金物の使用、腐朽菌やシロアリの被害を未然に防ぐ基礎パッキン、木の良さを活かしつつ快適性を生み出すダイライトの使用など、財産価値の高い住まいを提供しています。デザインで、品質で、同社の手がける住まいは幸せな生活の舞台となっているのです。

モデルハウス

2012年2月、モデルハウス第2弾完成!



「マイホームを建てたい、でも思うような土地が見つからない…」という方におすすめのニュース。2012年2月、松山市馬木地区に姫乃坂モデルハウスの第2弾が完成します。そのモデルハウスには、家づくりを検討しているお客様に役立つ情報を満載しているから、現実的なマイホームづくりに役立つ機会になること間違いなし。ぜひお気軽にお問合せください。HPでも随時、新着情報を公開しているので、こちらにもアクセスを!
<http://www.himenozaka.co.jp>

インフォメーション

姫乃坂は「フジ・ポイント加盟店」です



新築やリフォームをご注文頂いたお客様には、ご購入代金(税抜価格)200円に付き1円のフジ商品券をプレゼントしています。200万円なら1万円分、1000万円なら5万円分の商品券をプレゼントしますから、インテリアやキッチン用品などまとまった買い物ができると好評です。たくさんの女性ファンがいる姫乃坂建築事務所ならではの嬉しい、役に立つサービスなのです。