



広々としたオープンキッチン。料理を作りながらでもリビングの様子がみられるよう、対面型をセレクトした。壁面には大型の食器棚を造作してもらい、使いやすさも抜群。



リビングに隣接する畳の部屋。中庭空間に面しているため、明るく開放感がある。



1階の廊下部分にしつらえた縦長のニッチには、かわいい雑貨をディスプレイ。



中庭空間の2階部分からも、窓ガラス越しに階下の様子が見える。



リビング側から見たストリップ階段。階段の隙間から向こう側が見えるので圧迫感がなく、広々とした雰囲気。階段下のスペースは観葉植物を飾るなどして有効活用。



シックな色合いの床で落ち着いた雰囲気に仕上げたLDK。壁と天井は白で統一し、夫婦が年齢を経ても違和感のない空間づくりに配慮した。



家族の夢と理想を盛り込んだ オールフリー設計のオーダーメイド住宅

ガラス張りの中庭空間が暮らしにゆとりを演出
オリジナリティあふれるデザインに機能性をプラスした魅力の住まい

「流行にとらわれず、数十年経っても飽きのこないマイホームを」というS夫妻の理想を叶えてくれたのは、姫乃坂建築事務所の注文住宅。知人に勧められたのをきっかけに、自由設計によるオリジナリティあふれるデザインと、機能性や安全性にも配慮した家づくりに惹かれ、決めたのだそう。

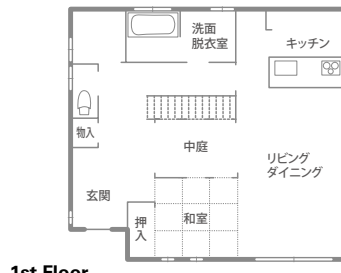
「住み心地のよさはもちろん、デザイン性も重視したい」とそんなふたりのこだわりがもっとも表現されているのが、家の中央に配したガラス張りの中庭空間。真上から降り注ぐ自然光がフロア全体に明るさを与え、開放感あふれる雰囲気を創り出している。「夏はここにプールを置いて、子どもに水遊びをさせたい」と思っています。部屋にいなが子どもたちの様子が見えるので安心です」とS夫人。1階のすべての部屋から中庭が眺められるだけでなく、ガラス越しに家族の気配が感じられるのも大きなメリット。そして、ふたりの好みを反映した個性派空間をよりスタイリッシュに演出するのが、モダンなイメージのストリップ階段。「中庭空間にマッチするということで提案いただき、採り入れることにしました。想像以上にお洒落な雰囲気に仕上がりに、とても気に入っています」とS夫妻。このほか、リビング全体を見渡す対面型のオープンキッチンや、子どもを遊ばせたり寝かせたりするのに便利な畳敷きの和室など、家族みんなが快適に暮らすための工夫もいっぱい。さらに2階に上がると、中庭空間をぐるりと囲むように、独立した部屋が3室。主寝室や子ども部屋のほか、主人こだわりの書斎や大容量のウォークインクローゼットもあり、子どもたちの成長や将来のライフスタイルをも考慮したマイホームづくりがうかがえる。

> S邸Housing data

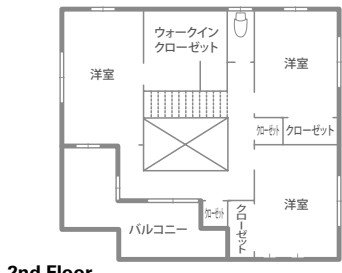
家族構成 / 夫婦+子ども1人
竣工 / 2011年4月
構造 / 木造軸組工法・2階建
延床面積 / 125.03㎡ (37.82坪)
1F / 67.9㎡ (20.54坪)
2F / 57.13㎡ (17.28坪)
土地 / 205.06㎡ (約62.03坪)

設計・施工 / 株式会社 姫乃坂建築事務所
☎089-923-2970

企業情報 P174



1st Floor



2nd Floor



白を基調としたシンプルモダンな外観。縦スリットの格子が外壁のアクセントに。



ゆったりと設計された玄関ホール。リビングへと続く廊下も広く、開放感あふれる雰囲気をより引き立てる。



四方ガラス張りの中庭空間とストリップ階段とのコーディネートが斬新なイメージ。