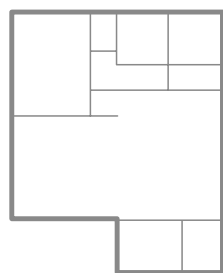
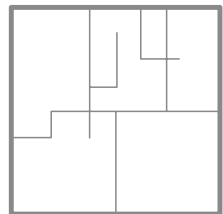




市内中心部にほど近く、緑の自然豊かな高台に立地。青い空に映える真っ白な塗り壁とクリーム色の洋瓦が、シャレた欧風の佇まいを見せる。



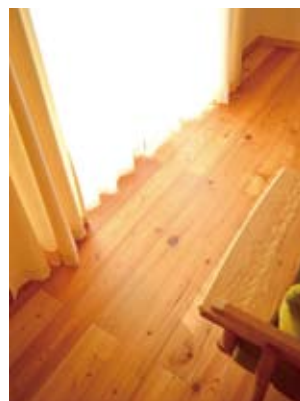
1st Floor



2nd Floor

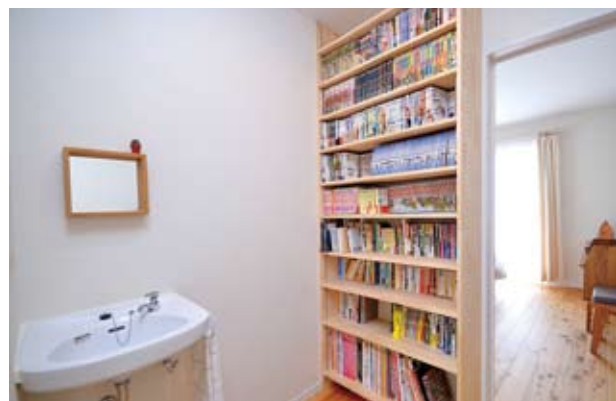


芝生のグリーンと調和するレンガ素材を使った玄関ポーチ。白壁に映えるアンティークをイメージさせた木目調の扉もポイント。



カラマツの木にこだわった無垢床が、温かみのある空間を演出。

無垢フローリングと大きめの窓が心地よさを演出する主寝室。ベランダに面しているため、ふとん干しもラクにできる。



2階ホールの一隅に、家族が便利に使える手洗い場と本棚を造作。空きスペースの活用方法に、M家ならではのアイデアと工夫が光る。



オシャレなハング窓を玄関にしつらえ、採光や風通しにも配慮。



肌ざわりのよい無垢床材を使い、天井の梁をすべて見せるなど、木のよさを生かしたづくりのLDK。夫人の要望を反映した造作のキッチン棚もお気に入り。

家族の夢をカタチにした オーダーメイドの家

MY
Favorite
House
松山市・
M邸

M邸・家づくりこだわりDATA

松山市・Mファミリーの場合

●土地の有無	新規購入
●見学社数	5社
●見積もり社数	2社
●施工会社の検討期間	約2カ月
●プラン決定までの期間	約2カ月
●こだわったポイントは?	機能性、素材
●キッチンのメーカーは?	WOODONE

家族構成 / 夫婦+子ども1人
竣工 / 2011年9月
構造 / 木造軸組工法2階建
延床面積 / 112.61㎡ (34.06坪)
1F / 59.62㎡ (18.03坪)
2F / 52.99㎡ (16.02坪)
土地 / 249.24㎡ (75.39坪)

設計・施工 / 株式会社 姫乃坂建築事務所
☎089-923-2970

企業情報 - P000

「見ためでだけでなく中身もしっかりとした家」とM夫妻が選んだのは、姫乃坂建築事務所。「見学会に訪れた時にもっとも真摯に対応していただいたのが、姫乃坂建築事務所さんでした。仕事に対する真剣さや丁寧さが感じられ、同社なら安心して家づくりをお任せできると思えました」とM主人。邸内は木を多く使い、素材のよさを生かした作りが特徴。カラマツの無垢フローリングや珪藻土の塗り壁で仕上げたりビング、カフェをイメージしたというダイニングキッチンをはじめ、建具や棚もすべてオーダーメイドでイメージどおりの仕上がり。「これだけの内容が予算の範囲内で実現できて、とても満足です」と語るM夫妻。マイホームを構えて丸1年、快適な住み心地を実感しているそう。



リビングの様子がひと目で分かる対面型キッチン。オーダーメイドの棚やコンロガードなど、細部のデザインにもこだわりが。背面側はサニタリーに接し、家事動線もパッチリ。



ソファを置いたりビングの横に和室をしつらえ、ゆったりとくつろげる広々空間を実現。南に面した窓側は、屋外のウッドデッキへとつながっている。